

Tubo Fluorescente LED serie H

Nuevo modelo de tubo LED para sustituir los fluorescentes convencionales, cuenta con una mejora en cuanto a la proyección de la luz y a su factor de potencia.

Diseñados para sustituir tubos convencionales T8 y los T12.
Su instalación es posible en la mayoría de luminarias del mercado.
Larga vida útil y no tiene mantenimiento, alta eficiencia.

No contienen mercurio, el encendido es inmediato, no parpadea, no provoca ningún zumbido.
Ofrece un ahorro energético entorno a 75%, en aplicaciones como escaleras, fábricas, garajes, pasillos...
La serie H, su base está fabricada en aluminio extruido para garantizar una buena disipación.

Porque elegir la serie H?

- Vida útil mayor que un tubo convencional CFL tube: entorno a 10 años (Ejemplo, en un uso de 8 horas diarias) -70%~80% se llega a un ahorro energético entorno al 70 ó 80% sobre los tubos convencionales.
- Más rígido contra posibles golpes y vibraciones.
- Funcionan sin balastro y sin cebador.
- No produce interferencias RF, ni zumbido.
- Instalación rápida, por lo que minimiza los costes de sustitución.
- Pocos costes de mantenimiento.
- Sin mercurio, ni otros materiales peligrosos por lo que llevan el marcado RoHS.
- Rango de trabajo [-20°C to 40°C], idóneos para trabajar en ambientes extremos.
- Nuevo diseño.
- Bajo coste, buen rendimiento.
- Certificado ETL



Parametros Tecnicos

- Longitudes estandar (ver cuadro de Dimensiones)
- Tensión nominal de entrada 100-240V AC, 50-60Hz, máximo voltaje 277V AC.
- PF (factor de potencia) >0.9
- 12V/24V DC bajo pedido.
- Eficiencia > 95 lm/W (cubierta transparente)



Aplicaciones



parking



residencial



almacenes



publicidad



oficinas

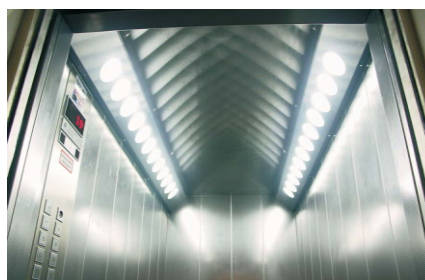


paradas bus/tren

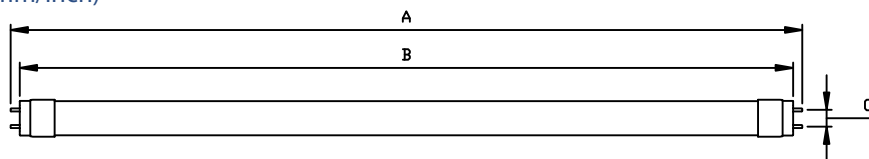


bus

◆ ◆ ◆ ◆



Dimensiones (mm/inch)



A:	0.6M=594mm	0.9M=908mm	1.2M=1212mm	1.5M=1512mm	1.8M=1778mm	2.4M=2385mm
B:	0.6M=580mm	0.9M=894mm	1.2M=1198mm	1.5M=1498mm	1.8M=1764mm	2.4M=2371mm
C:	12.7mm					

Especificaciones

2 tipos de difusores .



Difusor Opal

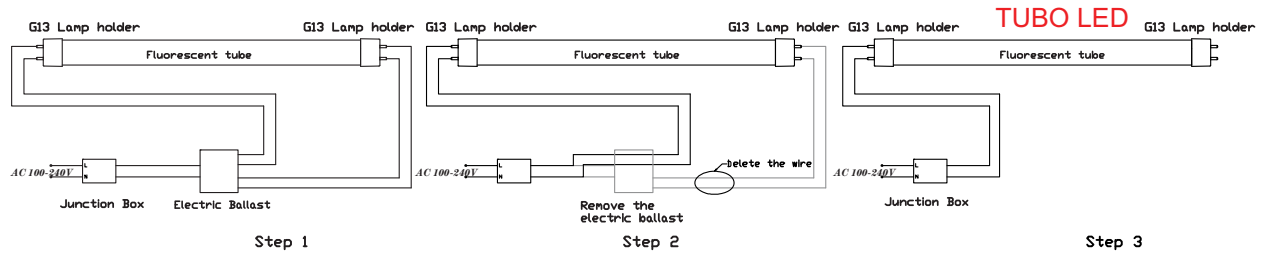


Difusor Transparente

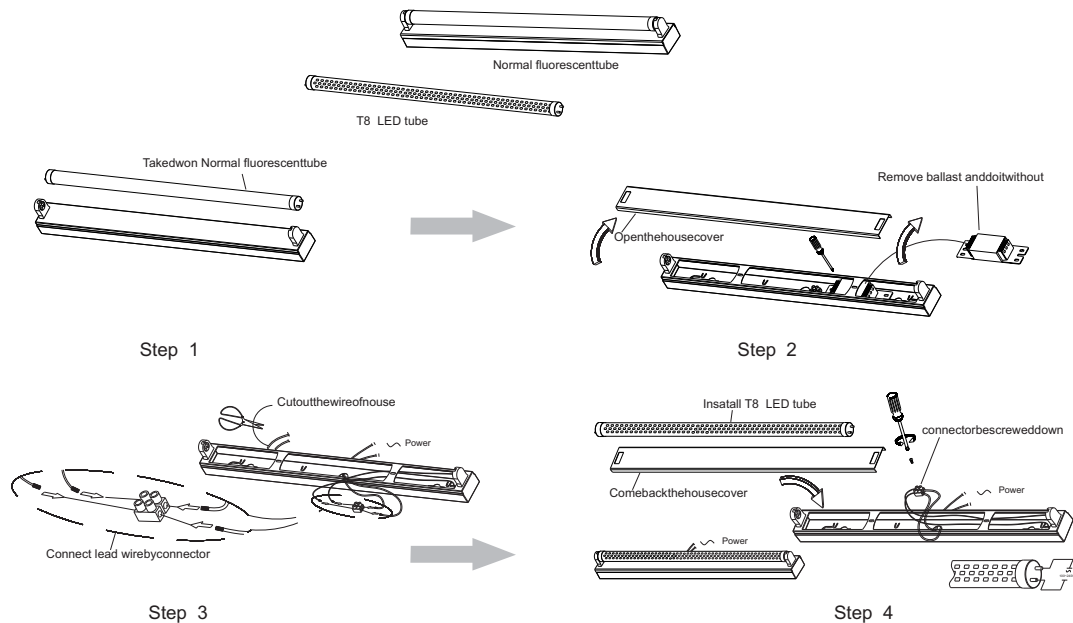
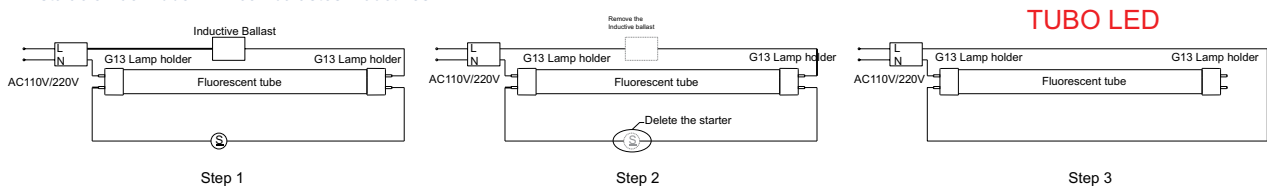
difusor	Modelo	Color	Longitud	Potencia(W)	Lumenes (LM)±5%
TRANSPARENTE	IN-60-T8H-TFT-BC	Blanco Calido	600mm	9W	1047
	IN-60-T8H-TFT-BN	Blanco Neutro			1091
	IN-60-T8H-TFT-BI	Blanco Frio			1157
	IN-90-T8H-TFT-BC	Blanco Calido	900mm	15W	1400
	IN-90-T8H-TFT-BN	Blanco Neutro			1550
	IN-90-T8H-TFT-BI	Blanco Frio			1600
	IN-120-T8H-TFT-BC	Blanco Calido	1200mm	18W	1711
	IN-120-T8H-TFT-BN	Blanco Neutro			1892
	IN-120-T8H-TFT-BI	Blanco Frio			1926
	IN-150-T8H-TFT-BC	Blanco Calido	1500mm	22W	2017
	IN-150-T8H-TFT-BN	Blanco Neutro			2210
	IN-150-T8H-TFT-BI	Blanco Frio			2513
	IN-180-T8H-TFT-BC	Blanco Calido	1800mm	28W	2889
	IN-180-T8H-TFT-BN	Blanco Neutro			2928
	IN-180-T8H-TFT-BI	Blanco Frio			2950
IN-240-T8H-TFT-BC	Blanco Calido	2400mm	36W	3610	
IN-240-T8H-TFT-BN	Blanco Neutro			3720	
IN-240-T8H-TFT-BI	Blanco Frio			3800	
OPAL	IN-60-T8H-TFO-BC	Blanco Calido	600mm	9W	930
	IN-60-T8H-TFO-BN	Blanco Neutro			948
	IN-60-T8H-TFO-BI	Blanco Frio			978
	IN-90-T8H-TFO-BC	Blanco Calido	900mm	15W	1300
	IN-90-T8H-TFO-BN	Blanco Neutro			1350
	IN-90-T8H-TFO-BI	Blanco Frio			1425
	IN-120-T8H-TFO-BC	Blanco Calido	1200mm	18W	1500
	IN-120-T8H-TFO-BN	Blanco Neutro			1688
	IN-120-T8H-TFO-BI	Blanco Frio			1718
	IN-150-T8H-TFO-BC	Blanco Calido	1500mm	22W	1783
	IN-150-T8H-TFO-BN	Blanco Neutro			1978
	IN-150-T8H-TFO-BI	Blanco Frio			2211
	IN-180-T8H-TFO-BC	Blanco Calido	1800mm	28W	2300
	IN-180-T8H-TFO-BN	Blanco Neutro			2477
	IN-180-T8H-TFO-BI	Blanco Frio			2702
IN-240-T8H-TFO-BC	Blanco Calido	2400mm	36W	3068	
IN-240-T8H-TFO-BN	Blanco Neutro			3160	
IN-240-T8H-TFO-BI	Blanco Frio			3230	

Esquema de Instalacion

Instalacion del Tubo LED con Balastos Electronicos



Instalacion del Tubo LED con balastos inductivos



! Informacion

Tener en cuenta en la instalacion:

Quitar la tension antes de su instalacion, fijar correctamente el equipo en el portalampara.

1. Por favor lea atentamente las instrucciones de montaje y que la luminaria donde se instalara este en perfecto estado.
2. Compruebe que la tension sea la adecuada.
3. Compruebe que el interruptor de encendido este desconectado, para evitar descargas.
4. La instalacion incorrecta puede provocarle daños en su seguridad personal.
5. Evitar que manipulen este producto personas no profesionales.