

Tubo Fluorescente LED serie C

Nuevo modelo de tubo LED para sustituir los fluorescentes convencionales, cuenta con una mejora en cuanto a la proyeccion de la luz y a su factor de potencia.

Diseñados para sustituir tubos convencionales T8 y los T12.

Su instalacion es posible en la mayoría de luminarias del mercado.

Larga vida util y no tiene mantenimiento, alta eficiencia.

No contienen mercurio, el encendido es inmediato, no parpadea, no provoca ningun zumbido.

Ofrece un ahorro energetico entorno a 75%, en aplicaciones como escaleras, fabricas, garajes, pasillos...

La serie H, su base esta fabricado en aluminio extruido para garantizar una buena disipacion.

Porque elegir la serie H?

- Vida util mayor que un tubo convencional CFL tubo: entorno a 10 años (Ejemplo, en un uso de 8 horas diarias) -70%~80% se llega a un ahorro energetico entorno al 70 ó 80% sobre los tubos convencionales.
- Mas rigido contra posibles golpes y vibraciones.
- Funcionan sin balastro y sin cebador.
- No produce interferencias RF, ni zumbido.
- Instalacion rapida, por lo que minimiza los costes de sustitucion.
- Pocos costes de mantenimiento.
- Sin mercurio, ni otros materiales peligroso por lo que llevan el marcado RoHS.
- Rango de trabajo [-20°C to 40°C], idoneos para trabajar en ambientes extremos.
- Nuevo diseño.
- Bajo coste, buen rendimiento.
- Certificado ETL

Parametros Tecnicos

- Longitudes estandars(ver cuadro de Dimensiones)
- Tension nominal de entrada 100-240V AC, 50-60Hz, maximo voltaje 277V AC.
- PF (factor de potencia) >0.9
- 12V/24V DC bajo pedido.
- Eficiencia > 95 lm/W (cubierta transparente)



Aplicaciones



parking



residencial



almacenes



publicidad



oficinas



paradas bus/tren

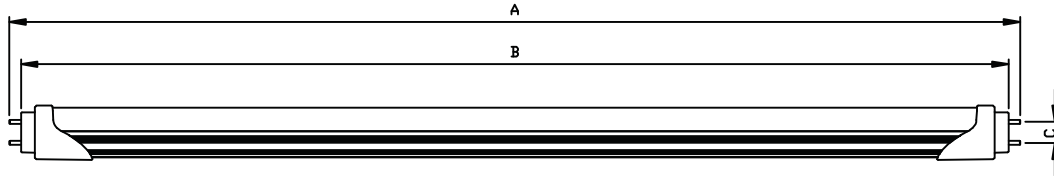


bus

◆ ◆ ◆ ◆



Dimensiones (mm/inch)



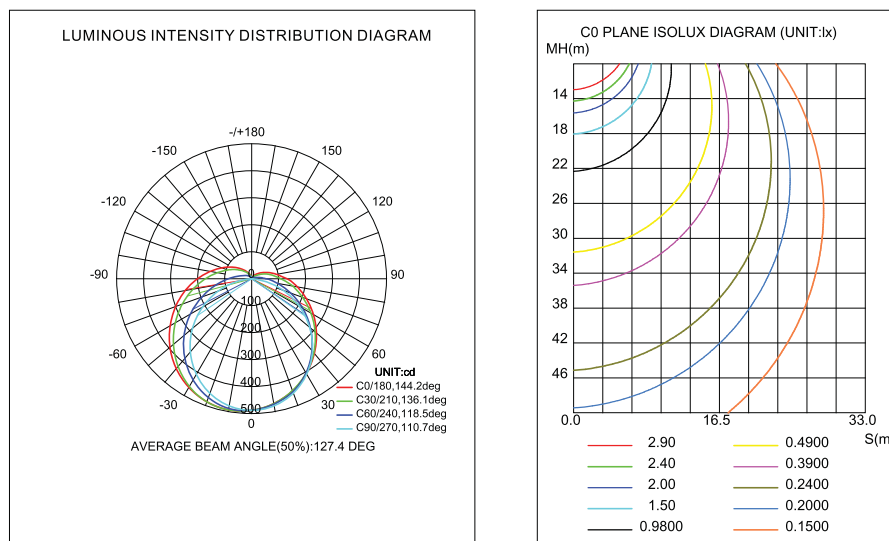
A: 0.6M=603mm/23.7" 1.2M=1213mm/47.7" 1.5M=1513mm/59.5"
 B: 0.6M=588mm/23.2" 1.2M=1198mm/47.2" 1.5M=1498mm/59.0"
 C: 12.7mm/0.5"

Especificaciones

Difusor	Modelo	LED (Tipo)	Color	Tension Aliment.	Long.	CRI	W	Lumenes	n° LEDS	PF
OPAL	IN-60-T8C-TFO-BC	SMD 2835	Warm White	AC100-240V 50/60Hz MAX.277V (DC 12/24V available)	60	>80	9	832	52	≥0.92
	IN-60-T8C-TFO-BN		Natural white					877		
	IN-60-T8C-TFO-BI		Cool White					916		
	IN-120-T8C-TFO-BC		Warm White		120	>80	18	1745	110	
	IN-120-T8C-TFO-BN		Natural white					1851		
	IN-120-T8C-TFO-BI		Cool White					1945		
	IN-150-T8C-TFO-BC		Warm White		150	>80	22	2184	130	
	IN-150-T8C-TFO-BN		Natural white					2262		
	IN-150-T8C-TFO-BI		Cool White					2433		
	IN-60-T8C-TFT-BC		Warm White		SMD 2835	Warm White	AC100-240V 50/60Hz MAX.277V (DC 12/24V available)	60	>80	
IN-60-T8C-TFT-BN	Natural white	990								
IN-60-T8C-TFT-BI	Cool White	1064								
IN-120-T8C-TFT-BC	Warm White	120	>80	18		1963		110		
IN-120-T8C-TFT-BN	Natural white					2090				
IN-120-T8C-TFT-BI	Cool White					2174				
IN-150-T8C-TFT-BC	Warm White	150	>80	22		2568		130		
IN-150-T8C-TFT-BN	Natural white					2684				
IN-150-T8C-TFT-BI	Cool White					2913				

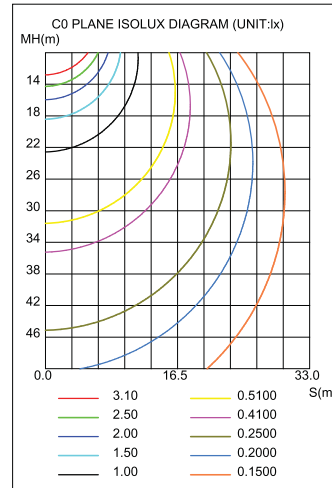
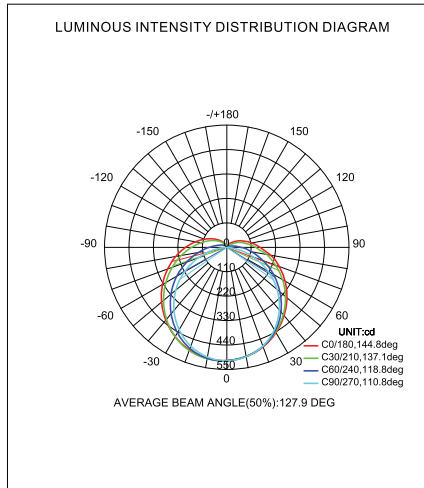
tubo led de 150 cm 22W Blanco Calido con difusor Opal

LUMINAIRE PHOTOMETRIC TEST REPORT



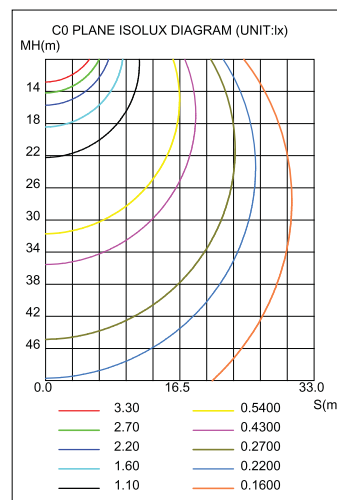
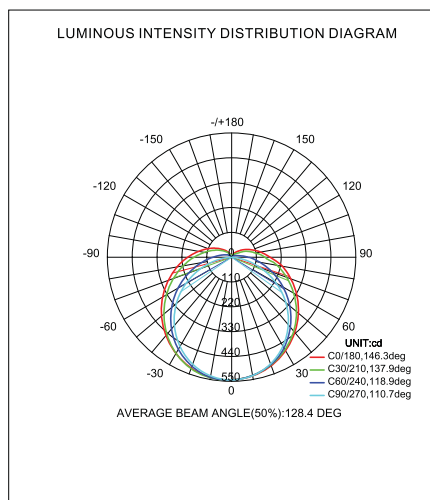
Tubo led de 150 cm 22W Blanco Neutro con difusor Opal

LUMINAIRE PHOTOMETRIC TEST REPORT



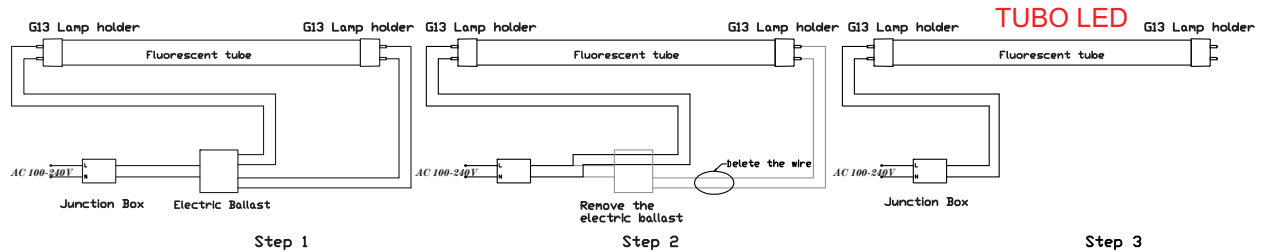
Tubo led de 150 cm 22W Blanco Industrial con difusor Opal

LUMINAIRE PHOTOMETRIC TEST REPORT

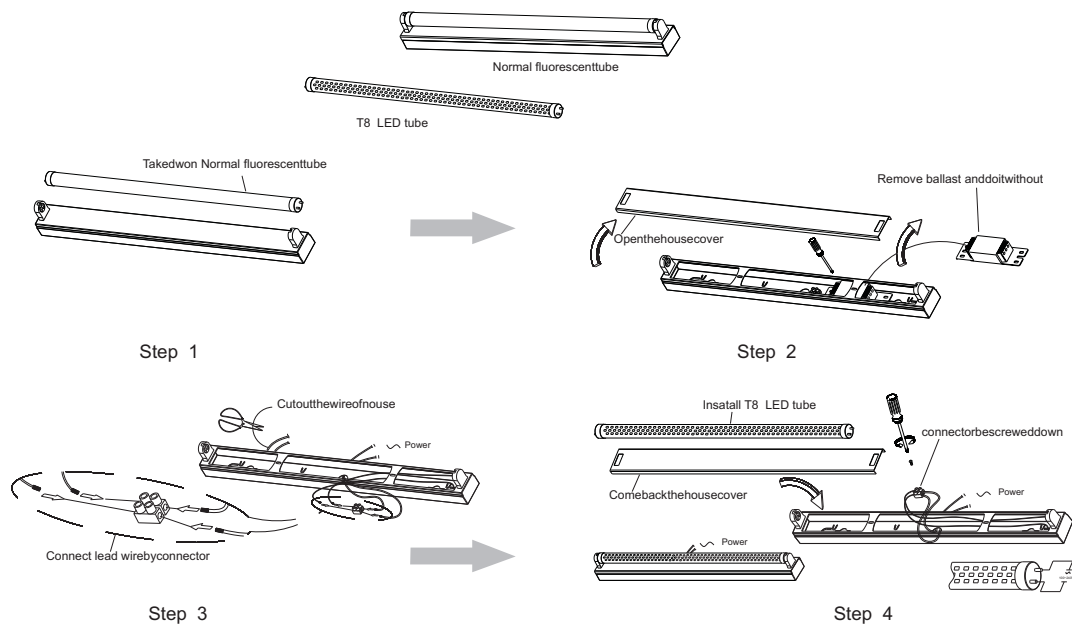
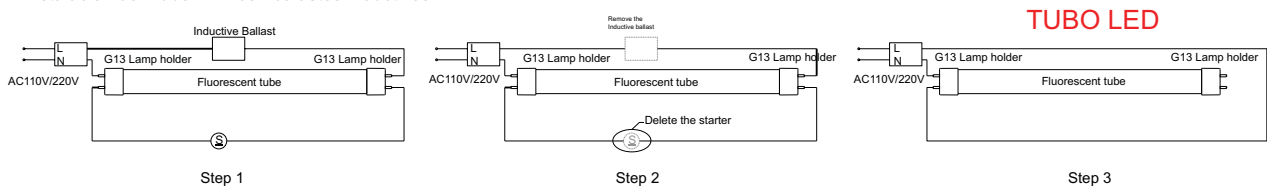


Esquema de Instalacion

Instalacion del Tubo LED con Balastos Electronicos



Instalacion del Tubo LED con balastos inductivos



! Informacion

Tener en cuenta en la instalacion:

Quitar la tension antes de su instalacion, fijar correctamente el equipo en el portalampara.

1. Por favor lea atentamente las instrucciones de montaje y que la luminaria donde se instalara este en perfecto estado.
2. Compruebe que la tension sea la adecuada.
3. Compruebe que el interruptor de encendido este desconectado, para evitar descargas.
4. La instalacion incorrecta puede provocarle daños en su seguridad personal.
5. Evitar que manipulen este producto personas no profesionales.